

### PRODUCT OMSCHRIJVING

De V-PRO 300 serie is een snel uithardende en zeer krachtig injectiemortel-systeem, voor het constructief verlijmen van draadeinden, betonijzer en binnendraadhulzen in zowel hamer-, perslucht als met diamant geboorde boorgaten in gescheurd- en ongescheurd beton.

De 300 serie heeft een zeer hoge hechtsterkte in hamer-, perslucht als in diamant geboorde gaten. Mede door de snelle verwerkingstijd en aansluitend zeer snelle uitharding en zeer hoge belastbaarheid in nagenoeg alle denkbare omstandigheden, is dit de "nieuwste generatie" met de eigenschappen van een pure epoxy mortel maar de voordelen van een snel drogende injectiemortel.

Daarnaast behoort het boorgat middels borstelen en blazen tot de verleden tijd, wanneer boorgaten worden voorzien middels onze stofafzuigende hamerboren. Een echte alleskunner voor iedere boomethode en ondergrond bij iedere temperatuur van -20 °C tot +40 °C. Waarbij de "Winter" variant een zeer snelle uitharding oplevert in extreem koude omstandigheden en de "Zomer" uitvoering bij diepere verlijmingen een optimale en praktische verwerkingstijd oplevert.

De 300ml koker verwerkt u met een standaard kitpistool. Voor het verlijmen van grotere series draadstangen of betonijzer, zijn de professionele 420ml en 825ml koker de perfecte oplossing.

#### ONDERGROND

- ✓ Gescheurd beton
- ✓ Ongescheurd beton
- ✓ Holle en volle steen (metselwerk)
- ✓ Asfalt

#### OMGEVING

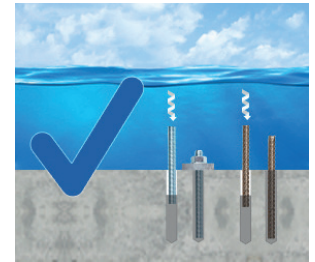
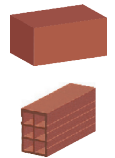
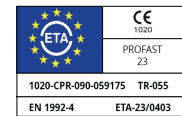
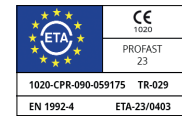
- ✓ Hoogwaardige seismische C1 & C2 certificering
- ✓ Gecertificeerd voor niet-geventileerde ruimtes (A+)
- ✓ Milieukeur (LEED-getest)
- ✓ Styreenvrij en reukarm
- ✓ Verwerkbaar vanaf: -20°C tot +40°C
- ✓ Opslag- en transporttemp. +5°C / +25°C
- ✓ 18 maanden houdbaar
- ✓ Lege kokers betreffen restafval

#### BOORGAT CONDITIES

- ✓ Diamant, hamer- en perslucht geboorde boorgaten
- ✓ Droog, nat, waterverzadigd/onderwater
- ✓ Horizontale en bovenhoofdse toepassingen
- ✓ Reiniging middels stofafzuigende boor

#### VERWERKING

- ✓ Draadeinden, betonijzer en ankerhulzen
- ✓ Supersnelle uitharding
- ✓ Blauwe identiteitskleur (herkenbaar na uitharding)
- ✓ Gebruiks-temperatuurbereik -40°C tot +80°C
- ✓ Betonijzer verlijmen tot 2 meter diepte
- ✓ Beschermen van openliggend betonijzer in het beton
- ✓ Repareren van scheuren in beton of steen
- ✓ Uitgebreid assortiment verwerkingstoebehoren



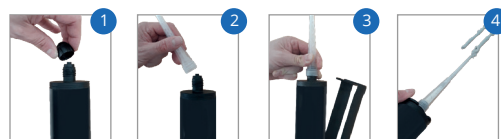
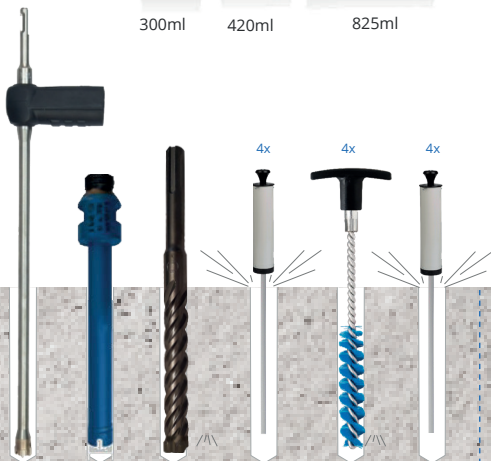
### V-PRO 300



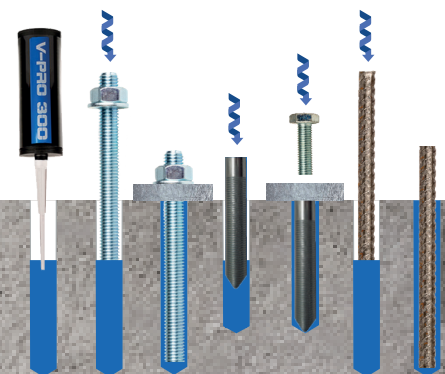
### V-PRO 300 WINTER

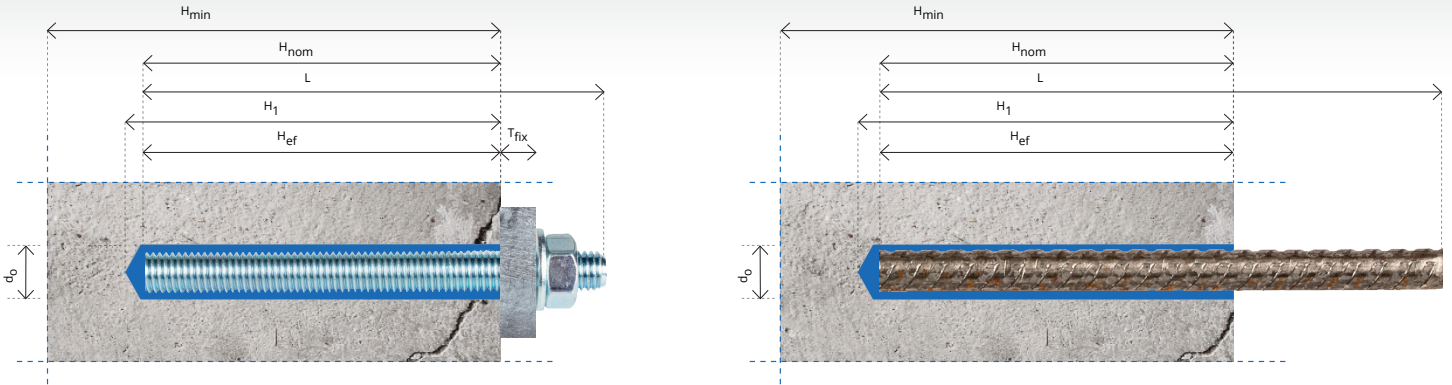


### V-PRO 300 ZOMER



- 1 Draai de schroefdop van de koker.
- 2 Schroef de meegeleverde mixer op de koker.
- 3 Plaats de koker in de mortelspuit.
- 4 Spuit 2 stroken mortel uit, alvorens het werk aan te vangen.





### INSTALLATIEGEGEVENS: DRAADSTANGEN IN BETON, HOLLE - EN VOLLE STEEN

	Boordiameter			Min. boordiepte			Borsteldiameter			Doorvoerdiameter			Min. plaatsingsdiepte			Aandraaimoment			Min. dikte basismateriaal			Min. hofafstand			Min. randafstand			Rekenwaarde trek- en afschuifrichting		Toenamefactor betonsterkte												
	Do [mm]	H1 [mm]	Db [mm]	Df [mm]	Hef [mm]	Tinst [Nm]	Hmin [mm]	Smin [mm]	Cmin [mm]	Nrd + Vrd																																
M8	10	12	10	64	65	64	12	14	12	9	9	9	64	85	85	10	2	2	Hef + 30mm of ≥ 100			35	35	35	35	35	35	1.8 0.7		Gescheurd beton C30/37 - 1.12 C40/50 - 1.23 C50/60 - 1.30 ----- Ongescheurd beton C30/37 - 1.00 C40/50 - 1.00 C50/60 - 1.00												
M10	12	15	12	80	75	80	14	18	14	12	12	12	80	85	85	20	2	2				40	40	40	40	40	40	2.0 1.0														
M12	14	15	14	96	85	96	16	18	16	14	14	14	96	85	85	40	2	2				50	50	50	50	50	50	2.5 1.2														
M14	16	20	16	112	95	112	18	24	18	16	16	16	112	85	85	60	2	2				60	60	60	60	60	60															
M16	18	20	18	128	105	128	20	24	20	18	18	18	128	85	85	80	2	2	65	65	65	65	65	65																		
M18	20	Op aanvraag	144	Op aanvraag	22	Op aanvraag	20	Op aanvraag	144	Op aanvraag	100	Op aanvraag	70	Op aanvraag	70	Op aanvraag	110	Op aanvraag	110	Op aanvraag	110	Op aanvraag	110	Op aanvraag	110	Op aanvraag																
M20	24		160		26		160		22		130		80		80		120		120		120		120		120		120	120	120		120	120	120	120	120	120	120	120	120			
M22	26		176		28		176		24		160		90		90		140		140		140		140		140		140	140	140		140	140	140	140	140	140	140	140	140	140		
M24	28		192		30		192		26		200		96		96		160		160		160		160		160		160	160	160		160	160	160	160	160	160	160	160	160	160		
M27	32		216		34		216		30		240		110		110		180		180		180		180		180		180	180	180		180	180	180	180	180	180	180	180	180	180		
M30	35		240		37		240		33		280		120		120		200		200		200		200		200		200	200	200	200	200	200	200	200	200	200	200	200	200			
M33	38		264		40		264		36		320		140		140		240		240		240		240		240		240	240	240	240	240	240	240	240	240	240	240	240	240			
M36	42		288		44		288		39		340		160		160		280		280		280		280		280		280	280	280	280	280	280	280	280	280	280	280	280	280			
M39	46		312		48		312		42		360		180		180		320		320		320		320		320		320	320	320	320	320	320	320	320	320	320	320	320	320			
M42	50		336		52		336		45		380		200		200		360		360		360		360		360		360	360	360	360	360	360	360	360	360	360	360	360	360			
M45	54	360	56	360	48	400	220	220	400	400	400	400	400	400	400	400	400	400	400	400	400	400	400	400	400	400																

### INSTALLATIEGEGEVENS: BETONIJZER IN BETON EN VOLLE STEEN

Ø	Do [mm]			H1 [mm]			Db [mm]			Df [mm]			Hef [mm]			Tinst [Nm]	Hmin [mm]	Smin [mm]			Cmin [mm]			Nrd + Vrd		zie reketabellen	op aanvraag	op aanvraag					
	Do [mm]	H1 [mm]	Db [mm]	Df [mm]	Hef [mm]	Hmin [mm]	Smin [mm]	Cmin [mm]	Nrd + Vrd																								
Ø8	12	-	12	64	-	64	14	-	14	N.V.T.			64	-	64	Hef + 30mm of ≥ 100			35	-	35	35	-	35	1.0		Gescheurd beton C30/37 - 1.00 C40/50 - 1.00 C50/60 - 1.00 ----- Ongescheurd beton C30/37 - 1.00 C40/50 - 1.00 C50/60 - 1.00						
Ø10	14	-	14	80	-	80	16	-	16				80	-	80				40	-	40	40	-	40	40	-		40	40	-	40	1.2	
Ø12	16	-	16	96	-	96	18	-	18				96	-	96				50	-	50	50	-	50	50	-		50	50	-	50	1.5	
Ø14	18	-	18	112	-	112	20	-	20				112	-	112				60	-	60	60	-	60	60	-		60	60	-	60		
Ø16	20	-	20	128	-	128	22	-	22				128	-	128				65	-	65	65	-	65	65	-		65	65	-	65		
Ø20	25	-	25	160	-	160	27	-	27				160	-	160				80	-	80	80	-	80	80	-		80	80	-	80		
Ø25	32	-	32	200	-	200	35	-	35				200	-	200				100	-	100	100	-	100	100	-		100	100	-	100		
Ø28	35	-	35	240	-	240	37	-	37				240	-	240				120	-	120	120	-	120	120	-		120	120	-	120		
Ø32	40	-	40	256	-	256	42	-	42				256	-	256				130	-	130	130	-	130	130	-		130	130	-	130		
Ø40	48	-	48	280	-	280	50	-	50				280	-	280				150	-	150	150	-	150	150	-		150	150	-	150		

### VERWERKINGS- (GEL) EN UITHARDINGSTIJDEN (SET)

Ondergrond temperatuur	Verwerkingstijd (gel)						Uithardingstijd (set)					
	V-PRO 300 winter		V-PRO 300 zomer		V-PRO 300 zomer		V-PRO 300 winter		V-PRO 300 zomer		V-PRO 300 zomer	
	min	min	min	min	min	min	min	min	min	min	min	
-20°C tot -16°C	40	-	-	1440	-	-	-	-	-	-	-	
-15°C tot -11°C	30	-	-	1080	-	-	-	-	-	-	-	
-10°C tot -6°C	20	30	-	720	1440	-	-	-	-	-	-	
-5°C tot -1°C	15	20	-	100	300	-	-	-	-	-	-	
0°C tot 4°C	10	15	-	75	210	-	-	-	-	-	-	
5°C tot 9°C	5	10	-	50	145	-	-	-	-	-	-	

Ook bij waterverzadigde boorgaten en bij onderwater-toepassingen blijven bovenstaande tijden van toepassing. (Kokertemperatuur minimaal 5°C)

Ondergrond temperatuur	Verwerkingstijd (gel)						Uithardingstijd (set)					
	V-PRO 300 winter		V-PRO 300 zomer		V-PRO 300 zomer		V-PRO 300 winter		V-PRO 300 zomer		V-PRO 300 zomer	
	min	min	min	min	min	min	min	min	min	min	min	
10°C tot 14°C	5	8	-	50	85	-	-	-	-	-	-	
15°C tot 19°C	5	6	15	50	75	300	-	-	-	-	-	
20°C tot 24°C	1,5	5	10	20	50	145	-	-	-	-	-	
25°C tot 29°C	-	4	7,5	-	40	85	-	-	-	-	-	
30°C tot 34°C	-	-	5	-	-	50	-	-	-	-	-	
35°C tot 40°C	-	-	3,5	-	-	40	-	-	-	-	-	

Ook bij waterverzadigde boorgaten en bij onderwater-toepassingen blijven bovenstaande tijden van toepassing. (Kokertemperatuur minimaal 5°C)

Bestel mij - scan mij

